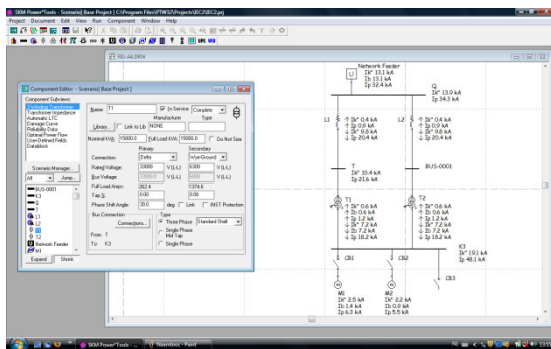


hbo cursus

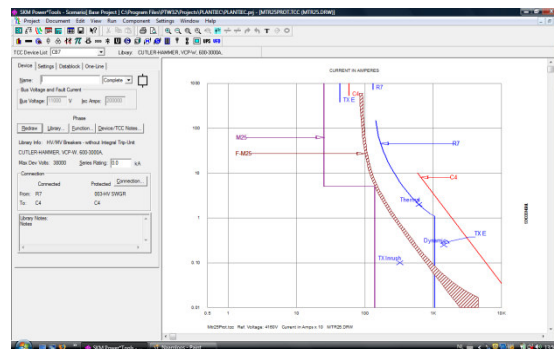
# SKM Power Tools software

## Algemeen

Het ontwerpen van sterkstroominstallaties met software heeft de laatste jaren een grote vlucht genomen. SKM Power Tools for Windows (PTW) is een modulair opgebouwd ontwerppakket, waarmee kortsluitberekeningen, loadflowberekeningen en selectiviteitstudies kunnen worden gemaakt. Daarnaast zijn er vele andere modules verkrijgbaar, onder meer voor dynamische berekeningen, motorstart simulaties en vlamboogstudies. PTW wordt wereldwijd en dus ook in Nederland en België door grote industriële bedrijven en contractors gebruikt.



Met de PTW module IEC\_FAULT 909 worden kortsluitberekeningen volgens de IEC 60909 gemaakt.



De PTW module CAPTOR wordt gebruikt voor stroom-tijd coördinatie (selectiviteit).

## Doelstelling

Het vertrouwd raken met het gebruik van SKM Power Tools Software om zo het ontwerpen en analyseren van Elektrische sterkstroominstallaties te verbeteren. In de cursus wordt daarom veel gebruik gemaakt van praktijksituaties en voorbeelden en worden tips en advies aangereikt die het ontwerpen zo efficiënt mogelijk laten plaatsvinden.

## Doelgroep

Technische medewerkers op mts+ en hts niveau, die verantwoordelijk zijn voor of direct betrokken bij het ontwerpen en analyseren van sterkstroominstallaties.

## Cursusinhoud

- Het maken van een project in PTW - Project & Result File Management;
- One line Diagram & Component editor;
- Load Flow & Voltage Drop berekeningen met PTW module DAPPER;
- Kortsluitberekeningen volgens IEC60909 of IEC61363;
- Motor Start simulaties met PTW module TMS;
- Interactieve Stroom-Tijd coördinatie (selectiviteit) Protective Tijd-Stroom coördinatie met PTW module CAPTOR;
- Ontwerpen, afdrucken en gebruik maken van Datablocks;
- Tekst en Crystal rapportages;
- Exporteren naar Microsoft Word, Excel en Power Point
- Bibliotheek gebruik;
- Tips en advies;

Voor het praktische deel dienen de cursisten zelf een laptop mee te nemen. Ter plaatse installeren we de 30-days trial versie van SKM Power\*Tools for Windows. De trial versie is een beperkte versie, waarbij ook het afdrukken is uitgeschakeld. Maar deze versie is goed bruikbaar voor de cursus en men kan ook alle andere modules bekijken. Cursisten die al een PTW licentie hebben, kunnen deze natuurlijk ook gebruiken. . (Let u op dat u voldoende rechten heeft om zelf te mogen installeren. Bij bedrijfslaptops is dit vaak geblokkeerd).

Lesmateriaal is bij de software in pdf vorm bijgevoegd.

De cursus wordt verzorgd i.s.m. raadgevend ingenieursbureau SVRI - Electrical Engineering Consultants. De voertaal is Engels. Software en pdf documenten zijn uiteraard ook in het Engels.

### **Plaats / Data / Tijden**

De cursus wordt in twee delen gegeven. Eerst een theorieday (middag en aansluitende avond) en vervolgens de volgende dag 's ochtends praktijk. Bij voldoende deelname zal ook een tweede groep dit praktijkdeel doen, maar dan 's middags.

De theorieday van de cursus wordt gegeven van 14:00 – 21:00 uur met een uur pauze. Het praktijkdeel van 08:30-12:30 uur (en evt ook van 13:00-17:00 uur voor een tweede groep)

De lessen worden gegeven op de campus van de Faculteit Techniek van de Hogeschool van Arnhem en Nijmegen aan de Ruitenberglaan 26 te Arnhem.

### **Kosten**

De cursuskosten vindt u op het bijgevoegde cursusoverzicht en op onze website. Het cursusgeld is inclusief koffie, thee en een warme maaltijd tijdens de pauze.

### **Certificaat**

Elke deelnemer ontvangt een hbo-certificaat als bewijs van deelname.

### **Aanmelding**

Deze cursus is bij de HAN alleen te volgen middels 'open inschrijving'.

### **Voorwaarden**

De cursusvoorwaarden ontvangt u bij uw informatiemateriaal en/of aanmeldingsformulier.

### **Informatie**

Voor meer informatie kunt u contact opnemen met:

Cursuscoördinator:

Cecilia Gerritsen

☎ 026-36 58 283

E: cecilia.gerritsen@han.nl

Hogeschool van Arnhem en Nijmegen

Faculteit Techniek

Ruitenberglaan 26

6826 CC ARNHEM